

Accès Sécurisé

3D Accès Global

Mobilité

Pas besoin de CAO

3D pour Office

THE NEXT DIMENSION IN DIGITAL DESIGN COMMUNICATIONS

SpinFire pour Microsoft Office

Grâce à SpinFire™
pour Microsoft® Office,
vous serez en mesure...

- d'optimiser l'exploitation des documents de CAO/DAO 2D et 3D au sein de votre entreprise et tout au long de la chaîne logistique, en tirant avantage de l'universalité de MS Office ;
- d'améliorer l'intérêt de vos documents. Pour plus de clarté et une meilleure compréhension, incorporez des données de conception interactives 2D et 3D ;
- d'augmenter la productivité et de réduire les coûts. Partagez vos données sans que leur destinataire ait besoin d'un système de CAO ;
- de garantir la précision des données en réutilisant des données du fichier de CAO d'origine ;
- de créer en un seul clic des documents PDF contenant des données 3D interactives et universelles (U3D).

SFO (SpinFire pour Microsoft Office) permet aux utilisateurs d'incorporer facilement des données de conception (plans 2D, pièces et assemblages 3D) dans des documents Microsoft Office (Excel, Word, PowerPoint ou Outlook). Maintenant, les utilisateurs dans toute l'entreprise et le circuit de production, peuvent facilement obtenir et employer des données CAO pour leurs différents besoins.

Les données de conception peuvent être hautement interactives, permettant la rotation, le zoom, le changement de vues et plus encore pour l'amélioration de la clarté et compréhension des documents. Grâce à l'universalité d'Office, SFO facilite la distribution des données CAO à tous les utilisateurs d'Office qui en ont besoin, sans les habituelles difficultés pour accéder à la CAO.

Installée comme une application intégrée dans Office, SFO élimine le besoin d'accéder aux fichiers natifs CAO. Le puissant format .3D compressé permet de communiquer les informations CAO dans les documents Word, Excel, PowerPoint ainsi que dans les emails d'Outlook.

De plus, en utilisant un produit additionnel, il peut créer des fichiers PDF 3D depuis les documents Word, Excel et PowerPoint ayant un contenu 3D interactif (U3D).

Quatre mode de présentations des données de conception :

1 / Modèles 3D interactifs

Naviguer d'abord dans la complexité de vos assemblages, changer la couleur ou l'aspect de certaines pièces et en rendre d'autres transparentes. Effectuer des mesures, des coupes, des décompositions d'assemblages et plus encore.

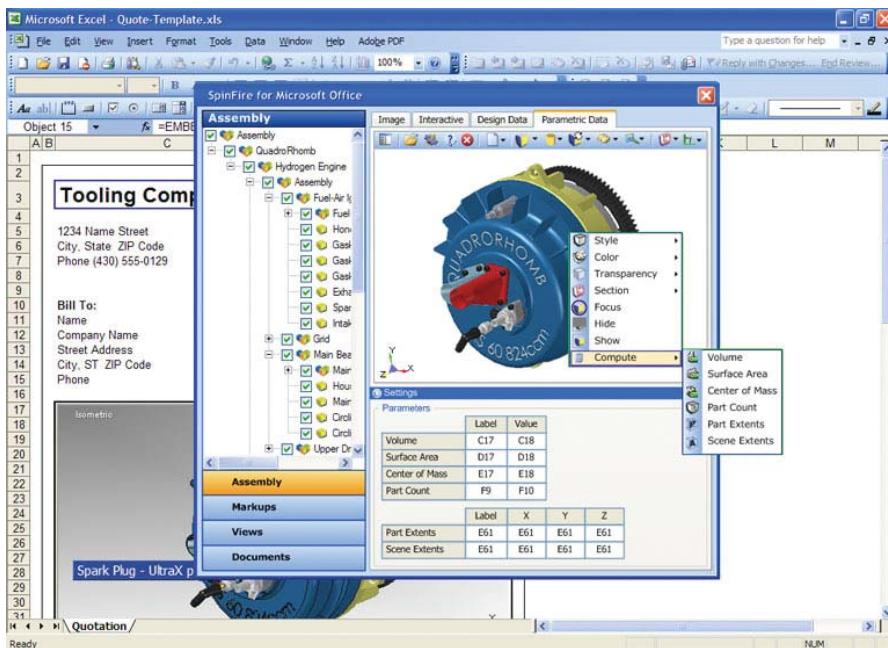
Incorporer ensuite ces données dans vos documents Office pour que vos collègues ou partenaires puissent les exploiter. Ceci améliorera votre communication et facilitera la compréhension de vos documents. Vos devis, vos instructions d'assemblage, vos manuels techniques seront alors bien plus compréhensibles. Vos présentations commerciales PowerPoint seront plus attractives. Une fois les documents MS Office créés avec SpinFire pour Microsoft Office, toute personne est à même de modifier les fichiers .3D incorporés dans le document Office à l'aide de SpinFire Professionnel.

2 / Images statiques

Les utilisateurs peuvent insérer directement dans leurs documents MS Office une image bitmap dont ils pilotent la taille et la résolution ou une image vectorielle des vues désirées du fichier .3D.

CADLINK

20, rue Nungesser et Coli
91420 Morangis
Tél. 01 69 34 91 95 - Fax 01 69 34 03 26
www.SpinFire-fr.com



ment avec Office. Par exemple, au lieu de travailler avec des images statiques, les utilisateurs de PowerPoint peuvent faire pivoter les images, définir des axes de vue, et faire des sections transversales en utilisant les images interactives incluses. Les utilisateurs d'Excel, aussi, peuvent insérer des valeurs calculées (telles que le volume, la superficie, le centre de la masse, exécuté à la demande) dans des feuilles de travail spécifiques et cellules de référence, ainsi que des nomenclatures, des structures d'Assemblage et annotations de dimensions

Pour commander ou en savoir plus.

Prenez contact avec CADLINK au 01 69 34 81 85. Vous pouvez également visiter nos sites dédiés à la technologie SpinFire :

<http://www.spinfire-fr.com>
<http://www.cad-publisher.com>
<http://www.cadlink.fr>

3 / Données de conception

Les utilisateurs peuvent extraire des données alphanumériques (liste des pièces de l'assemblage, nomenclatures, annotations, mesures ...) du fichier CAO, les formater et les insérer sous forme de texte dans des documents Office.

4 / Données calculées

Insérer des informations issues du fichier .3D (comme le volume, la surface et le centre de masse) dans des cellules ou des plages de cellules de feuilles Excel, puis effectuer des calculs. Utiliser dans Word ou dans Excel les annotations et les dimensions des fichiers .3D

Meilleure précision des données

SFO assure l'exactitude des données par le fait que les données viennent directement des fichiers CAO et sont insérés dans les documents d'Office - élimination de la possibilité d'erreurs de saisie manuelles. Réduction au minimum des problèmes de synchronisation. En conséquence, SFO permet aux utilisateurs d'avoir une totale confiance dans les documents du fait qu'ils sont aussi valables que les informations sources.

Améliorez de manière significative la productivité

Puisque SFO élimine le besoin d'accès au fichier natif CAO, les opérateurs CAO ne sont plus chargés de la tâche de fournir les données. Les personnes n'attendent plus les données de conception, la productivité dans l'entreprise augmente.

SFO est facile à utiliser, l'interface intuitive améliore la facilité d'accès aux fonctionnalités disponibles dans tout le logiciel.

Une clarté exceptionnelle, en ajoutant des images CAO et des données

La possibilité d'inclure des images interactives augmente les capacités de donner un message clair pour les données de conception. SFO améliore énormément les capacités de communication des applications bureautiques, et donc la compréhension des lecteurs, en incorporant des images d'illustration et des données de conception dans les documents et les présentations. Les outils étendus de visualisation permettent aux utilisateurs d'exploiter encore plus la valeur des données, en pouvant étudier interactivement les informations 2D et 3D CAO eux-mêmes et cela seule-

Caractéristiques techniques

Matériel

- Processeur à 500 Mhz ou plus
- 256 Mo de RAM ou plus
- Carte vidéo compatible OpenGL
- 100 Mo d'espace disque disponible

Logiciel

- Microsoft Windows 2000, XP (Édition familiale, professionnelle ou entreprise) S'intègre aux applications Word, Excel, PowerPoint et Outlook (si Word est l'éditeur de messages par défaut)



CADLINK

20, rue Nungesser et Coli
91420 Morangis
Tél. 01 69 34 91 95 - Fax 01 69 34 03 26
www.SpinFire-fr.com

La suite logicielle **Actify** est constituée des outils les plus évolués du marché en matière de communication numérique de données de conception. Grâce au format compact et sécurisé .3D de la suite logicielle Actify, les utilisateurs peuvent accéder à des fichiers de CAO 2D et 3D, puis les publier, archiver, visualiser, annoter, partager et distribuer simplement et en toute sécurité, au sein de l'ensemble de l'entreprise ou tout au long des chaînes logistiques internationales.